

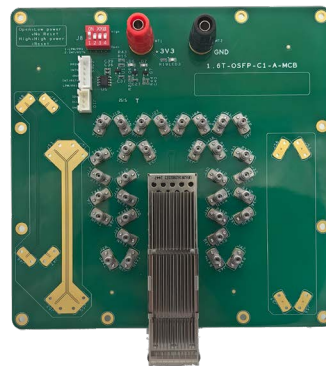
# 1.6T OSFP 光模块测试板

## 1.6T-OSFP-C1-A-MCB

采用 M8U 级别高速板材材料，进行精密布线，并对高速信号走线进行仿真，信号质量好，能够保证模块的测试一致性和信号的还原性，避免测试板影响模块的眼图指标；通信接口为 I2C 接口进行上位机通信。支持 1.6T/800G OSFP 光模块测试。

### 性能特点

- 3.3V 电源供电，方便研发测试
- 符合 MSA 协议
- 差分端口线长度匹配
- 差分信号长度匹配



### 标准及协议

- 3.3V 电源供电，方便研发测试
- 符合 MSA 协议
- 差分端口线长度匹配
- 差分信号长度匹配
- 支持 15A 的大电流供电
- I2C 接口通信
- 小巧灵活，使用方便
- 测试方便，扩展容易
- 符合产品相关标准
- 板载 LED 状态指示
- 包含上位机 GUI 软件
- 射频信号质量好，可靠性高
- 224G OSFP 模块接口
- 支持 1.6T 的 1.0mm 高速连接器，兼容 800G 的 1.85mm 高速连接器

### 产品选型

序号	型号	描述
1	1.6T-OSFP-C1-A-MCB	1.6T OSFP 单通道测试板